

Science Park

The High Tech Incubator

esa space solutions

Austria esa-bic.at

Page
www.sciencepark.at





ubicube geospatial solutions

Wir entwickeln eine räumliche Intelligenz, die in der Lage ist, räumliche Muster von wirtschaftlichen und demographischen Indikatoren in städtischen Gebieten zu verstehen, zu kartieren und vorherzusagen

Urbane Gebiete sind heterogen. Innerhalb einer Siedlung variiert die demografische und wirtschaftliche Bevölkerungszusammensetzung in der Regel erheblich. Das Wissen über diese räumlichen Muster und ihre zeitlichen Veränderungen ist für Unternehmen äußerst wertvoll, um Risiken bei Geschäftsentscheidungen zu minimieren. Genaue und aktuelle wirtschaftliche und demografische Daten sind jedoch Mangelware, da ihre Erhebungsmethoden (Volkszählung und Umfragen) zeitaufwändig sind. Um dieses Problem zu lösen, entwickelt ubicube eine Technologie zur Ableitung dieser Daten unter Verwendung von Big Geodata. Unsere speziellen ML-Algorithmen nutzen Satellitenbilder und POIs, um Beziehungen zwischen Geodaten und der realen Ausprägung bestimmter Indikatoren (z.B. Bevölkerungsdichte, Haushaltseinkommen, Tag-/Nachtbevölkerung) zu untersuchen. Mit diesem Geo-KI-System sind wir in der Lage, beliebige Indikatoren sehr detailliert und auf standardisierte und skalierbare Weise zu kartieren.

USP

Aufgrund des Innovationsgrades unserer Lösung sowie unseres interdisziplinären Expertenteams bringen unsere Dienstleistungen einige signifikante Vorteile im Vergleich zu denen unserer Konkurrenz mit sich:

- Mit unserer Technologie ist es möglich, kleinräumige demografische und wirtschaftliche Informationen für jeden beliebigen Zeitpunkt und geografischen Bereich in gleichbleibender Qualität abzuleiten, auch über Länder- oder Kontinentalgrenzen hinweg.
- Die von uns produzierten demografischen und wirtschaftlichen Datensätze sind unabhängig von administrativen Grenzen und können in unterschiedlichen räumlichen Auflösungen bereitgestellt werden.
- Unser Ansatz erlaubt auch die Extraktion von historischen Daten und deren Trends, so dass unsere Technologie sogar die zukünftige Entwicklung von demografischen und wirtschaftlichen Indikatoren vorhersagen kann

Zielmarkt

Immobilien, Einzelhandel oder Stadtplanung

Space-Bezug

Bei ubicube nutzen wir raumbezogene Daten (Satellitenbilder und POIs), um detaillierte und zeitlich flexible Karten von demografischen und wirtschaftlichen Indikatoren zu erstellen. Unsere Kunden aus Branchen wie Immobilien, Einzelhandel oder Stadtplanung nutzen diese Informationen um ihre Business Intelligence zu verbessern und fundierte Entscheidungen zu treffen.

Date

18.06.2021

City:

Vienna

SEDEA:

Mean age

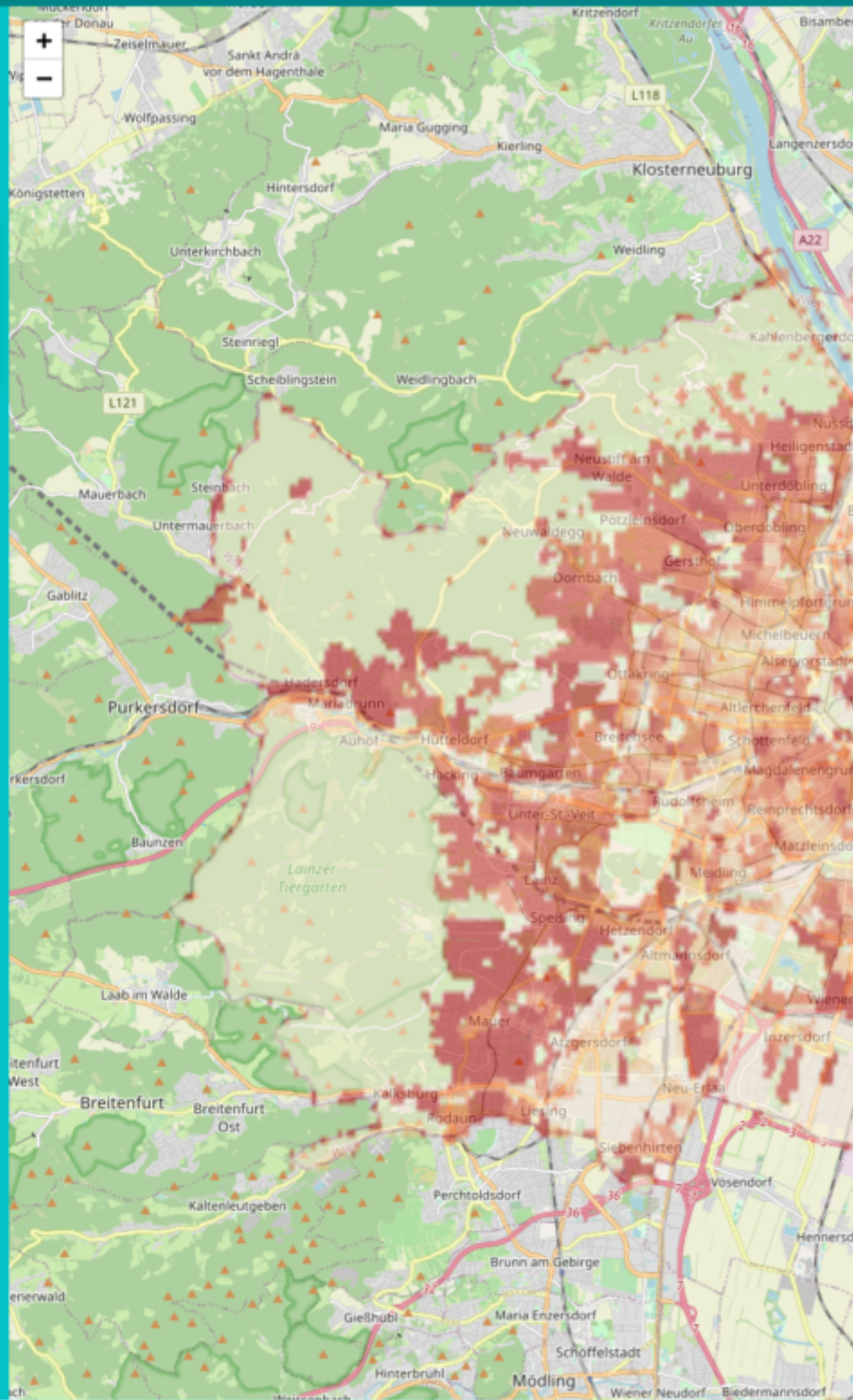
- Choose SEDEA
- Foreign citizens
- Mean age
- Population above 60
- Population density
- Population development 2015-2020
- Single households
- More coming soon!

Mean age [Years]

- non habitable areas
- 25y - 38y
- 38y - 39y
- 39y - 40y
- 40y - 42y
- 42y - 45y
- 45y - 48y
- 48y - 75y

Any questions? Feedback? - Contact us!

Info



Underlying research is funded by





Team ubicube

Contact: Office (office@ubicube.eu)

Website: <https://ubicube.eu/>